

Geovital - Nachrichten

Neues aus Forschung und Technik



Fachinformation des Akademieverbund Sulzberg

Akademie der Jugend

Strahlenfrei Leben



„Endlich Schmerz- und Blockadefrei...“

Schlafen ohne Strom und Strahlen!



Fachbuch - 3. überarbeitete Auflage
Bestseller mit über 30.000 verkauften Exemplaren

- Was sind Erdstrahlen?
- Was ist Elektrosmog?
- Welche Auswirkungen haben diese?

- Welche Massnahmen kann man ergreifen?
- Wie sind die Erfolge?

In leichtverständlicher Erzählweise auf 290 Seiten, 180 Fotos und Zeichnungen, gibt der Autor Sascha Hahnen praktische Ratschläge zur Entstörung und Tipps zu Präventivmassnahmen, welche für den Leser eine Anleitung zu besserem und gesünderem Leben bedeutet.

Preis €14,95

ISBN 3-200-00673-0

Warum Fremdenergien krank machen?

Neben einigen **Erdstrahlungen**, gibt es noch nieder- und hochfrequente Elektrofelder, im Volksmund **„Elektrosmog“** genannt, deren Auswirkungen sich genau im Menschen feststellen lassen.

Bekanntlich ist der Mensch nicht nur ein chemisches, sondern auch ein elektrisches Wunderwerk. Gesunde Zellen sind durch Nerven mit dem Gehirn verbunden und jede Zelle hält eine Gleichstromspannung von **60-90 mV**, bei einer Stromstärke von **0,000000000004 Ampere**.



Ein Datenfluss wird von den Zellen als feinste Gleichstromschwingungen zum Gehirn gesendet, wo er zur Betriebssteuerung beiträgt.

Fremdenergien können durch Interferenz Nachrichten beeinflussen, stören oder blockieren, so dass das Gehirn zu falschen Ergebnissen kommt und Fehlfunktionen, z.B.: Hormonstörungen, produziert. Hormone haben weitere Steuerungsfunktionen. Das Eine zieht das Andere nach.

Resultat: Über- oder Unterproduktion von fehlgesteuerten Organen verursachen psychosomatische Schmerzen.

Blutuntersuchungen im Labor bestätigen Hormonanomalien. Hausärzte versuchen medikamentös auszugleichen, die Patienten jedoch leiden solange, bis die geopathische Belastung abgestellt wird.

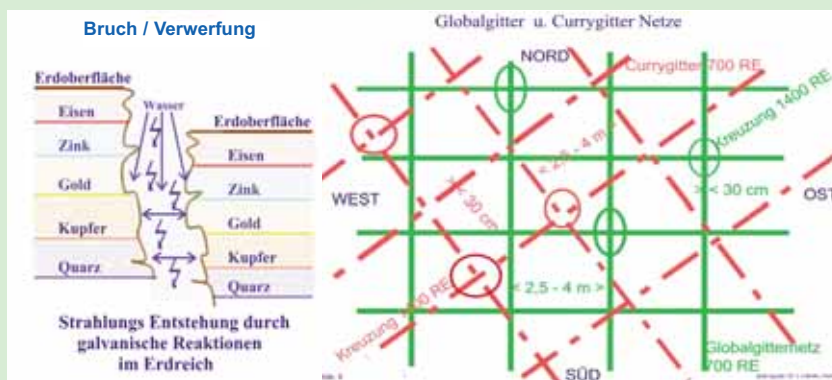
Die Problematik nimmt mit Stärke **und Dauer** der Bestrahlung proportional zu.

Hochfrequenzeinstrahlung

Wie hoch ist die Einstrahlung durch Sende- und **Handymasten**?
(haben eine Leistung von min. 3 Kilometer!)



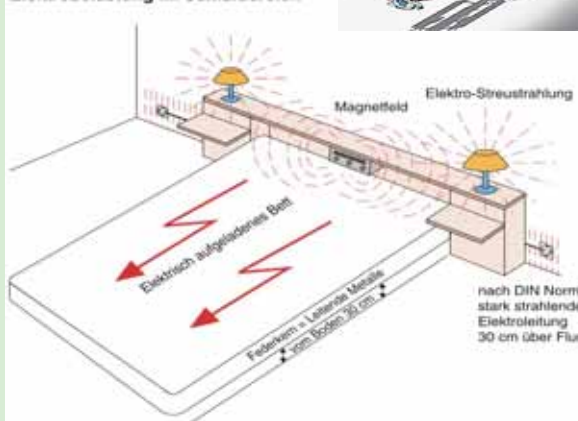
Geobiologe Wolfgang Jogschies beim messen eines Handymastes



**Und bitte...
Denken Sie an Ihre Kinder!**



Elektrobelastung im Schlafbereich



Mögliche Beschwerden:

- Schlafstörungen
- Nervosität
- Vegetative Dystonie
- Herz-Kreislauf
- Kopfschmerzen
- Migräne
- Allergien
- Multiple Sklerose

Hausstrom

Im Haus koppeln Bettbenutzer induktiv an Leitungen in den Wänden und Steckdosen an.

Man müsste das Bett 1 bis 1,5 Meter von der Wand weg ziehen, um aus diesen elektrischen Feldern heraus zu kommen.

Dafür ist meisst gar kein Platz...



Geovital - **Netzfreischalter** im Zählerkasten regelt die jeweiligen Schaltkreise.

➔ **Gesundes Schlafen ohne Strom**

Typische Krankheitsbilder

Wasseradern

- Allgemein Diffuses...
- Speziell Krampfadern
- Geschwollene Beine
- Schweißausbrüche
- Bei Kindern: Bettnässen
- Kinderlosigkeit – Frühgeburten

Verwerfung / Bruch

- Knochen und Gelenke
- Bewegungsapparat
- Verstärkter Verschleiß / Abnutzung
- Rückenschmerzen
- Rheuma ...bis Morbus Bechterew
- Depressionen, Suizidgefahr

Global / Curry Gitternetze

- Neuralgische Krebsstellen!
- Degenerative Zellveränderung

Elektrosmog

- Leistungsabfall / Müdigkeit
- Nervosität / Angstzustände
- Kopfweg / Migräne
- Tinnitus / Schwindel
- Schlafstörungen
- Herzbeschwerden
- Blutdruck (zu hoch / zu nieder)
- Kribbeln / Ameisenlaufen
- bei Kindern: Lernschwierigkeiten
- Allgemeine Erschöpfungszustände, Unlust, Streitsucht, Unzufriedenheit
- ADS (Aufmerksamkeit Defizit Syndrom) bei Kindern
- Leukämie

...um nur einige von unzähligen Symptome zu nennen.

Schutz ist Heut zu Tage nicht nur sinnvoll - sondern mittlerweile notwendig!
Wie hoch ist Ihr Strahlungspegel zu Hause? **Wissen Sie es..?**

Was beinhaltet eine Schlafplatzuntersuchung?

- Verträglichkeit der Bettmaterialien (Allergene)
- **Erdstrahlen** (Wasseradern / Global + Currygitter / Verwerfungen / Brüche)
- **Hauselektrik**
- **Hochfrequenz** / Handyeinstrahlung
- Dokumentation + Ausarbeitung eines **akadem. Messprotokolls**
- med. Momentaufnahme durch Geopathietest am Patienten
- Aufzeigen von Schutzmöglichkeiten
- Unterweisung der Hausbewohner in **Funktionskontrolle** von Entstörmaßnahmen



Klient misst die Strombelastung seiner Wohnung



Aussortieren der belastenden Sicherungen (in der Regel 2 bis 4 Stück)
Sanierung durch späteren Einbau von Netzfreischaltern

Euro 65,- pro Raum
(zzgl. Anfahrt)



Ermittlung der Erdstrahlen und Dokumentation anhand des akad. Messprotokolls

Wo finde ich kompetente Hilfe?

Info-Telefon:
0043 - 5516 - 24 671

Sie finden im Internet unter:
www.geovital.com
eine Mitarbeiterseite mit allen registrierten
Beratungsstellen der Akademie

Klicken Sie einfach auf das Fähnchen, das am nächsten an Ihrem Heimatort liegt.
Dort finden Sie alle wichtigen Informationen.

Alle Mitarbeiter und Beratungsstellen sind an die hohen Qualitätsstandards der Akademie gebunden.
Somit können Sie mit sicherem Gefühl mit Ihrem Geovital-Mitarbeitern Jagd auf lästige Krankheitsverursacher machen.

GEOVITAL
Akademie für Geozologie
Akademie für Strahlenkunde
Akademie für Naturheilverfahren

Fachbereich

- Raumplatzvermessung
- Wohnraumvermessung
- Schlafplatzvermessung

Akademieverbund

GEOVITAL Akademie
Akademie des Menschen
Akademie der Jugend
So finden Sie uns

Dienstleistungen

Beplatzvermessung
Wohnraumvermessung
Schlafplatzvermessung
Beratungsstellen

Produkte

Alchemiefahrer
Alchemiefahrer
Alchemiefahrer
Zirkularschutz
Therapieprotokolle
Kardi-Matratze
Nachtfrisierhülle

Geo- & Bauökologie

Hydrologie
Geozologie
Neurobiologie
Phytotherapie
Faktische

Heilverfahren

Phytotherapie
Phytotherapie
Therapie
Coaching

Termin

Seminare
Fortbildung & Fachkurse
Unterstützung
Kongresse

Download

Experten Logos
LH-RZ
Infoblatt
AKTUELLES

Beratungsstellen

Beratungsstelle Innsbruck / Tirol

Dr. Gertrude Hara-Brig
Ultraschall, Laser, Ernährung und Herzkreislauferkrankungen

Beratungsstelle Salzburg / München

Dipl. Geobiologe Peter F. W. König

Netzwerke

- Hochpraktikernetzwerk
- Beratungsstellen

Geovital-Akademie für Geobiologie und Strahlenkunde
A-6934 Sulzberg

Tel. 0043-5516-24 671

info@geovital.com

Produktanfragen: office@geovital.com

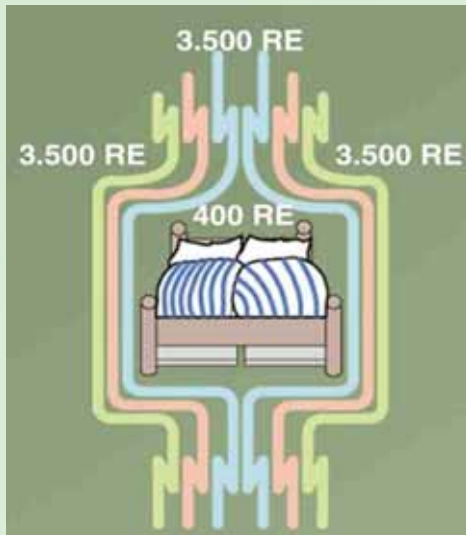
Fachbereichsanfragen: fakto@geovital.com

Doktorarbeit der Uni Konstanz

76% Gesundheitserfolg mit Geovital-Strahlenschutz

250 Personen von 15.000 wurden mit ihren Beschwerden per Zufallsgenerator erfasst, befragt und ärztlich überprüft.
Zwei staatliche Untersuchungen bestätigen nach weiteren drei Jahren:
Drei von vier chronischen Patienten wurden innerhalb von drei Monaten gesund!

+ = 100% Erfolg
+/- = Teilerfolg 50-99%
- = 0-49%



Bei der Doktorarbeit sollte ermittelt werden:

Können Erdstrahlen und Elektrosmog Einfluss auf diese Krankheiten haben?

Was passiert, wenn man diese Ursachen gezielt abstellt und abschirmt?

Bringt der verwendete Strahlenschutz der Akademie etwas - oder bringt er nichts..???

Alle Patienten waren therapieresistent und hatten im Durchschnitt seit 18 Jahren Beschwerden...

Die Medizin nennt das "psychosomatisch krank"... d.h. man bilde sich die Krankheiten ein, da medizinisch keine Erklärung für die Beschwerden zu finden ist...

Durch eine Schlafplatzvermessung durch Geobiologen von GEOVITAL konnten die Krankheitsverursacher festgestellt, abgestellt und abgeschirmt werden.

Verwendet wurden:

- GEOVITAL - Netzfreeschalter**
- GEOVITAL - Strahlenschutz**
- GEOVITAL - Matratzen**

Das Ergebnis sehen Sie nebenstehend:

Beschwerden	+ = 100% Erfolg			+/- = Teilerfolg 50-99%			- = 0-49%		
	Mehrfachnennungen	Eine Nennung		Mehrfachnennungen	Eine Nennung		Mehrfachnennungen	Eine Nennung	
	+	+/-	-	+	+/-	-	+	+/-	-
TEST *									
Allgemeinbeschwerden	9	-	1	1	-	-			
Leistungsabfall / Müdigkeit	14	-	1	-	-	-			
Verschleiß / Abnutzung	1	-	2	-	-	-			
Grippe, Husten, Asthma	11	2	5	1	-	-			
Chronische Bronchitis	7	-	-	-	-	-			
Herzbeschwerden	17	1	6	1	-	-			
Bluthochdruck	4	-	2	-	-	-			
Kreislaufbeschwerden	15	-	3	-	-	-			
Galle- und Leberbeschwerden	7	2	4	-	-	-			
Magen / Darmbeschwerden	17	2	5	-	-	-			
Durchfälle	-	-	1	-	-	-			
Nierenbeschwerden	13	-	-	-	-	-			
Rheuma / Arthrosen	15	3	2	3	1	-			
Gelenkschmerzen	17	3	1	4	-	1			
Bandscheibenschaden	1	-	-	1	-	-			
Wirbelsäulenschaden	1	1	1	1	-	-			
Ischiasschmerz	7	1	1	-	-	-			
Knochenkrankungen	1	-	2	-	-	-			
Unterleibs- / Frauenbeschwerden	6	1	6	-	-	-			
Schweißausbrüche	1	1	1	-	-	-			
Beinkrämpfe	4	-	1	-	-	-			
Geschwollene Beine	2	-	1	1	-	-			
Müdigkeit der Beine	5	-	-	-	-	-			
Krampfadem	1	-	-	-	-	-			
Kopfschmerz / Migräne	38	1	12	1	-	2			
Angstzustände	-	-	2	-	-	-			
Allergien / Hautkrankheiten	4	1	2	2	-	-			
Blasenbeschwerden	7	-	2	1	-	-			
Ohren- / Augenentzündungen	4	-	-	-	-	-			
Nervenentzündungen	4	-	1	-	-	-			
Nervosität	1	-	9	-	-	-			
Schilddrüsenstörungen	2	-	1	2	-	-			
Schlaflosigkeit -störungen	97	3	14	8	-	3			
Tinnitus / Schwindel	1	-	-	-	-	-			
Rückenschmerzen / Kreuz-Nacken	47	2	7	5	-	-			
Epilepsie	1	-	-	-	-	-			
Lernschwierigkeiten	2	2	1	-	-	-			
Bettnässen	4	1	1	1	-	-			
Krebs - Präkanzerose	3	2	2	-	-	3			
Multiple Sklerose	1	-	-	1	-	-			
Gürtelrose	1	-	-	-	-	-			
Hämorrhoiden	1	-	-	-	-	-			
Übelkeit	3	-	-	-	-	-			
Wetterfühligkeit	2	-	2	-	-	-			
Diabetes	1	-	-	-	-	-			

*Auszug aus der Doktorarbeit "Unsichtbare Strahlenwelt" von Prof. Hubert Knoblauch.

Erstmals wurde der Gesundheitserfolg durch Strahlenschutzmaßnahmen der Geovital-Forschung anerkannt. Das Ergebnis der Abschirmungen können Sie aus der Liste entnehmen: **+ = 100% Erfolg**, **+/- = Teilerfolg 99-50%**, **- = 49-0%**

Zählen Sie alle Zahlen eines Symptoms zusammen (Gesamtanzahl) und sehen Sie nach, wie viele davon in welcher Spalte sind.

Mehrfachnennung: Patienten mit mehreren Beschwerden, **Einfachnennung:** Patient hat nur eine einzige Krankheit

Korrekt Abschirmen und Strahlenfrei bauen

Was tun, wenn Betten nicht verstellt werden können?

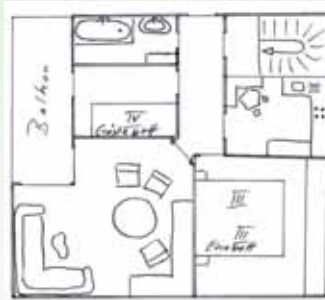
Strahlungen vom Boden werden mittels eines **Strahlenschutz** der unter die **Betten** gelegt wird, wirkungsvoll abgeschirmt.

Die überschüssige Strahlung wird um den Bett- oder Wohnbereich umgeleitet (siehe Grafik unten).

Der Hausbewohner kann jederzeit die Wirkung und Funktion selbst überprüfen!

Somit sind Funktionsschwindeleien von vorneherein ausgeschlossen.

Befinden sich mehrere Schlafräume auf einem Stockwerk (z. B. Eltern + Kinderzimmer) oder wird vom Klienten mehr abgeschirmte Fläche gewünscht, ist meist eine **Etagensanierung** die sinnvollere, da auch die preisgünstigere Variante.



Grundriss der Wohnung



...mit den lokalisierten Störzonen

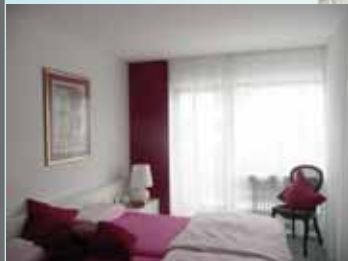
Abschirmen gegen Mobilfunk

Wenn HF-Messwerte schon weit über der Schmerzgrenze liegen, kann man mit der **Abschirmfarbe T98** Alpha auf Graphitbasis Schlafräume nach **Faraday abschirmen**.



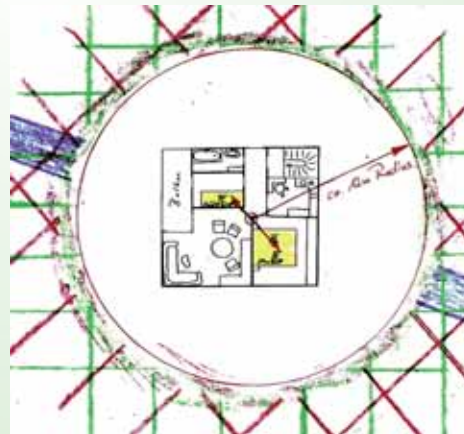
Schritt 1: schwarz streichen

Schritt 2: weiss überstreichen und aberden



Schritt 3: Fenster mit Abschirmstoff NOVA ausstatten.

Ergebnis: bis 50 dB = 99,999% Schirmung!



- Globalgitter
- Currygitter
- Wasserader

Wirkungsweise einer Etagensanierung:

Abgeschirmter Bereich
ca. **12 m im Radius**

Die **Etagensanierung** besteht immer aus einer Kombination von 2 x normalem Strahlenschutz Typ III und 1 x Strahlenschutz Typ IV. Es werden somit 3 Betten benötigt, die nicht weiter auseinander liegen sollten als 5 Meter! Alle weiteren Betten in diesem Bereich wären mit abgeschirmt und bräuchten somit keinen extra Strahlenschutz.

Baubiologie

Abschirmung gegen Handymasten, Funk- und Richtfunk, mittels eines außen angebrachten **GPA Hochfrequenz-Strahlenschutzgewebes**.



Der Aufwand und die Kosten einer guten Bauabschirmung betragen nicht einmal 1% der Baukosten.

Der Nutzen hingegen ist enorm!

Bauplatzuntersuchung + Beratung

Unverbindliche Preisempfehlung der Akademie in Euro:

Stundensatz für Vermessung von Grundstück, Rohbau und Bearbeitung der Pläne: € 60.--

Fahrtkosten: Km-Pauschale € 0,50

Fahrtzeit: Stunde € 30.--

Wird ein **Strahlenschutz im Estrich** verwendet, sind Neubauten von vorneherein durch Fremdeinflüsse wie:

- **Erdverwerfungen**
- **Wasseradern**
- **Brüche**
- **Global + Currygitter** geschützt.



Holz- und Fertighäuser schützen am wenigsten vor Strahlenbelastung, ja sie entwickeln sogar Elektrosmog durch leichtfertig verlegte Hauselektrik. Hier helfen **Geovital-Netzfreischalter**.

Wichtig ist, die belastenden Stromkreise auszufiltern (meist 2- 4 Sicherungen).

Merke: **Erst messen, dann einbauen!**



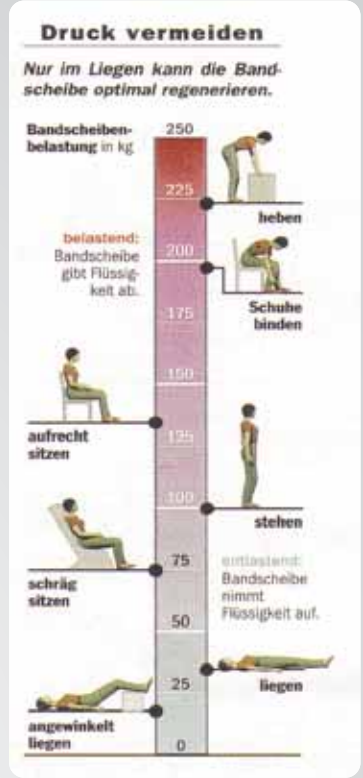
Entstehung von Rückenschmerzen / Bandscheibenvorfällen



Druck auf Nerven und entzündetes Muskelgewebe verursachen Schmerzen

Elektrische und Statische Aufladung von alten Matratzen verursachen Verspannungen und Osteoporose (Irritation der Kalziumionen)

Verwerfungen verursachen Vorschädigungen der Knochen und Gelenke und sind meist für Rheuma verantwortlich.



Chronik

Mit Beginn der Forschung 1982 ergab sich erstmals die Problematik von **elektrisch leitenden Bettmaterialien**. Diese stellten in den meisten Fällen eine verstärkende Wirkung der nieder- und hochfrequenten Felder, verursacht durch Federkerne, Latex, Rosshaar, Viscoschaum, Matratzen mit Silberfäden und andere Matratzenkerne dar. Die Akademie suchte nach passendem Material um dies den Patienten empfehlen zu können und führte daraufhin mehrere große Testreihen durch, bei der mehr als 600 Matratzentypen getestet wurden. Zum Erstaunen gab es kein Material, das den hohen Anforderungen der Akademie in Bezug auf Antistatik, elektrischer Leitfähigkeit, Giffreiheit, Luftdurchlässigkeit und Allergieverträglichkeit in einem Guss vollends Rechnung trug.

Aus der Not heraus wurden darauf hin neue Techniken entwickelt, um das passende Kernmaterial zu gewinnen, welches später von den mitwirkenden Orthopäden um die Streckfunktion erweitert wurde. Dies sollte vor allem all jenen Patienten Linderung verschaffen, die mit Gelenk- und Rückenschmerzen zu kämpfen hatten. Eine einfache mechanische Wirkung sollte den Druck auf das Nervengewebe in einen entlastenden Zug umwandeln. Untersuchungen 1988, 1990 und 1991 ergaben damals schon einen überraschend hohen Erfolg von: **92% Linderung bei Gelenksbeschwerden** und **88% bei Rückenschmerzen**. (Gesundheitsstatistik aus Dissertation)



Geovital / Maybett Matratzen sind mehrfach patentiert

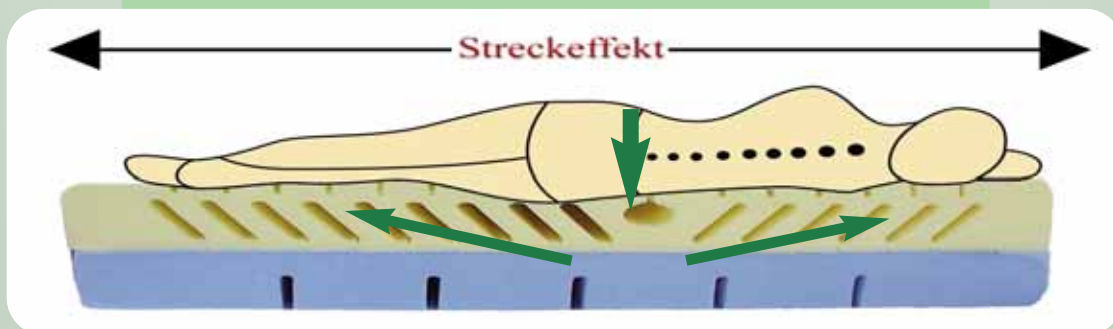
antistatische Therapiematratze

eine Entwicklung der Geovital-Akademie

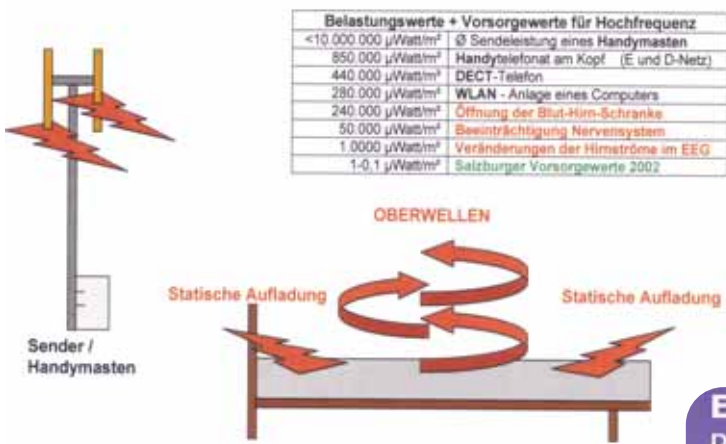
Funktionsweise:

Durch das Körpergewicht werden die schräg stehenden Lamellen umgeklappt. Dadurch gibt es eine Wegverlängerung zur Ober- und Unterseite und es wird entsprechend dem Körpergewicht ein Streckeffekt erzeugt. Ziel ist, den Druck der Wirbelsäule in den negativen Bereich zu verlagern.

→ im Liegen hin zu - 0,8 bis -1 KG Zug.



Anhand von Untersuchungen ergibt sich in den meisten Fällen ein schmerzfreies Intervall von ungefähr 48 Stunden. Ausreichend für den normalen Alltag.



Was heißt: Statische Aufladung?

Man spricht in der Physik von einer Ankopplung des Körpers an elektrische Felder und in der Medizin von daraus resultierenden Irritationen des Nervensystems, des vegetativen Systems und der Kalziumionen zur Knochenregeneration.

Verursacht werden kann dies durch Nieder- und Hochfrequente Felder, die durch falsche Bettmaterialien entstehen können.

Klassisch ist dabei die **Ankoppelung von Sendern** und das „in Resonanz gehen“ von aufladenden Bettmaterialien! Dadurch oder durch die Materialien selber, entsteht eine statische Aufladung.

Man beobachtet, daß gerade diese Problematik durch Richtfunk, Mobilfunk, Hotspots, Digital TV von Jahr zu Jahr immer schlimmer wird.

Mittlerweile kommt man teils um zusätzliche großflächige Wandabschirmungen in Ballungsgebieten / Städten nicht mehr drum herum.

Woher weiß ich jetzt ob meine Bettmaterialien gut sind oder nicht..?

Auf die Angaben der Hersteller ist in diesem Fall kaum Verlass, da sich niemand ernsthaft mit diesem Thema auseinandersetzt. Jedoch gerade in der heutigen Zeit, mit den unzähligen Mobilfunkmasten die wir haben, ist es umso wichtiger auf der sicheren Seite zu sein...

Bei einer Schlafplatzvermessung werden die Bettmaterialien immer mitgemessen! ... dann wissen Sie es.

Einfluss der Umweltenergie
Die heimlichen Krankmacher befinden sich in der direkten Umgebung, im Schlafbereich, Bettmaterial und in den Wänden.

Elektrobelastung im Schlafbereich

Elektro-Streu-strahlung, Magnetfeld, Elektrisch aufgeladenes Bett, Fiberoptik & Leuchtende Möbelelemente, nach DIN Norm stark abstrahlende Elektroheizung, 30 cm Glas Füllwolle

Sanierter Schlafbereich durch GEOVITAL® Netzfreischalter und elektrisch neutraler Antistatikmatratze

GEOVITAL® Matratze

Ungestört Gesundschlafen

Unterstützend bei:

- Rücken und Wirbelerkrankungen
- Bandscheiben / -vorfall
- Chron. Beschwerden
- Hautkrankheiten-Allergien
- Schlafstörungen
- Ischialgie, Gelenke, Herz-Kreislauf
- **Antistatisch / elektrisch neutral !**
- **90% Weiterempfehlungsquote !**

Physiotherapie im Schlaf



„Endlich wieder gut schlafen...
Kein Kopfweh mehr, kein Einschlafproblem...
auch die Rückenschmerzen von meinem Mann
sind verschwunden... Einfach HIMMLISCH“

**Erhältlich als: Theravital - Streckmatratze
Kombi - Streck & Körpergeformt**

Größen & Preise / Patientenpreise siehe Preisliste der Akademie
Anzufordern unter info@geovital.com oder Tel. 0043-5516-24671

Krebsstudie



Vorträge

Zur Vorlage bei der EU-Gesundheitskommission untersucht die Geovital Akademie Krebsvorkommen in geopathogenen Zonen. In Blindmessungen werden Krebs-Häuser auf Strahlung untersucht, das heißt, Erkrankungen dürfen dem Messenden nicht bekannt sein. Erst nach Erstellung eines Messprotokolls wird die akute Krankheit mit den Messergebnissen verglichen. Die Studie wird in folgenden Gebieten durchgeführt:

- 1) Innsbruck / Innsbruckerland,
- 2) Großraum Bodensee,- Vorarlberg
- 3) Salzburgerland,
- 4) Konstanz.

Wer an dieser Studie teilhaben möchte, mit der Gelegenheit für eine kostenlose Messung, meldet sich unter folgender Telefonnummer:

0043 (0)5516 - 24 67 1

Die Akademie schickt einen Gutachter vorbei.

Teilnahmebedingung:

- Akute Krankheit im Haus.
- Keine Aussagen über betroffene Person oder Krankheitsbild.
- Anonymität und Datenschutz wird zugesichert. Nur Angabe der Telefonnummer einer Vertrauensperson zwecks Kontaktaufnahme.

Die Vertrauensperson hat den Geobiologen zum Messort zu führen. Interessierte Kreise, Selbsthilfegruppen oder Verbände können die in der Blindstudie involvierten Referenten der Akademie zu Vorträgen einladen, oder Vorträge über Wohnmedizin bei der Akademie beantragen.



Leiter der Krebsblindstudie

Sascha Hahnen
Leiter der GEOVITAL Akademie Sulzberg



Schützen Sie sich und Ihre Familie in dem Sie rechtzeitig über Ihre Wohnverhältnisse Bescheid wissen

Lassen Sie doch einfach mal Ihren Schlafplatz untersuchen. Schaden kann's ja nicht!

Die Mitarbeiter der Akademie sind hierbei verlässliche Partner

Schlafplatzuntersuchung
Euro 65.-- pro Raum zuzgl. Fahrt

Ausbildungen / Seminare



25 Jahre Erfahrung im Bereich Forschung und Prävention, Abschirmung und neue Abschirmtechniken, Krankheiten und Krankheitsentstehung, sowie vor allem die Krankheitsvermeidung, werden in speziellen Seminaren an Medizinern, Therapeuten, aber auch Architekten und Baubiologen weiter gegeben.

Zudem offeriert die Geovital-Akademie **allen Interessierten**, Betroffenen oder Berufsinteressenten ein 3-Tagesseminar.

Seminarablauf: einmal im Monat
3 Tage: Donnerstag - Samstag Kosten € 298,-
Seminarplan unter: www.geovital.com



Wer möchte, kann sich zudem dem **Akademie geprüften Arbeitskreis** der Geobiologen anschließen und für sich ein neues Berufs- und Tätigkeitsfeld erschließen und somit seinen leidgeplagten Mitmenschen einen guten und sinnvollen Dienst erweisen.

Im späteren Verlauf und nach einiger Praxis, ist es möglich, **Diplomprüfungen** in den Bereichen Geobiologie, Geopathologie und Elektrobiologie zu absolvieren.

Weiter Seminare sind unter www.akademie-des-wissens.de einzusehen



Diese Fachinformation wurde Ihnen überreicht durch:

Geovital-Akademie Unterwolfbühl 430 A-6934 Sulzberg 0043 (0)5516-24 671

Copyright Geovital - Technische Änderungen vorbehalten